

**Bylnice žst.**



elmont-invest s.r.o.

Jihlavská 2523/36  
591 01 Žďár nad SázavouZpracovatel Libor Mrázek  
Telefon  
Fax  
e-mail

## Obsah

## Bylnice žst.

Titulní strana projektu	1
Obsah	2
Kusovník svítidel	3
<b>CONTURA RAIL DA W504</b>	
Datový list svítidla	4
<b>Nástupišť</b>	
Plánovací údaje	5
Kusovník svítidel	6
Svítidla (situační plán)	7
Ztvárnění 3D	8
Renderování nepravými barvami	9
<b>Venkovní plochy</b>	
<b>Nástupiště 1</b>	
Isolinie (E, horizontálně)	10
<b>Nástupiště 2</b>	
Isolinie (E, horizontálně)	11
<b>Přechod přes koleje</b>	
Isolinie (E, horizontálně)	12
<b>Chodník 1</b>	
Isolinie (E, horizontálně)	13
<b>Chodník 2</b>	
Isolinie (E, horizontálně)	14
<b>Chodník 3</b>	
Isolinie (E, horizontálně)	15
<b>Komunikace</b>	
Isolinie (E, horizontálně)	16
<b>Kolejiště</b>	
Plánovací údaje	17
Kusovník svítidel	18
Svítidla (situační plán)	19
Ztvárnění 3D	20
Renderování nepravými barvami	21
<b>Venkovní plochy</b>	
<b>Kolejiště 1</b>	
Isolinie (E, horizontálně)	22
<b>Kolejiště 2</b>	
Isolinie (E, horizontálně)	23
<b>Kolejiště 3</b>	
Isolinie (E, horizontálně)	24

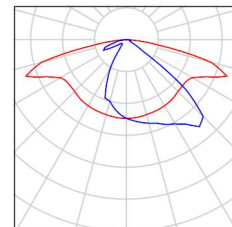


elmont-invest s.r.o.

Jihlavská 2523/36  
591 01 Žďár nad SázavouZpracovatel Libor Mrázek  
Telefon  
Fax  
e-mail**Bylnice žst. / Kusovník svítidel**

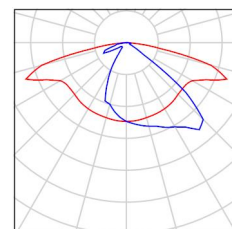
18 ks      CONTURA RAIL DA W504 (Typ 1)  
C. výrobku:  
Světelný tok (Svítidlo): 8372 lm  
Světelný tok (Zdroje:): 9000 lm  
Výkon svítidla: 69.0 W  
Klasifikace svítidel dle CIE: 100  
Kód CIE Flux Code: 39 73 94 100 93  
Osazení: 1 x COBS22 DA90 (Opravný faktor 1.000).

Obrázek svítidla najdete  
v našem katalogu  
svítidel.



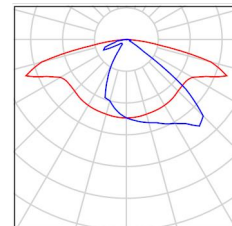
2 ks      CONTURA RAIL DA W504 (Typ 2)  
C. výrobku:  
Světelný tok (Svítidlo): 10232 lm  
Světelný tok (Zdroje:): 11000 lm  
Výkon svítidla: 80.0 W  
Klasifikace svítidel dle CIE: 100  
Kód CIE Flux Code: 39 73 94 100 93  
Osazení: 1 x COBS22 DA110 (Opravný faktor 1.000).

Obrázek svítidla najdete  
v našem katalogu  
svítidel.



39 ks      CONTURA RAIL DA W504 (Typ 3)  
C. výrobku:  
Světelný tok (Svítidlo): 18604 lm  
Světelný tok (Zdroje:): 20000 lm  
Výkon svítidla: 154.0 W  
Klasifikace svítidel dle CIE: 100  
Kód CIE Flux Code: 39 73 94 100 93  
Osazení: 1 x COBS22 DA200 (Opravný faktor 1.000).

Obrázek svítidla najdete  
v našem katalogu  
svítidel.





elmont-invest s.r.o.

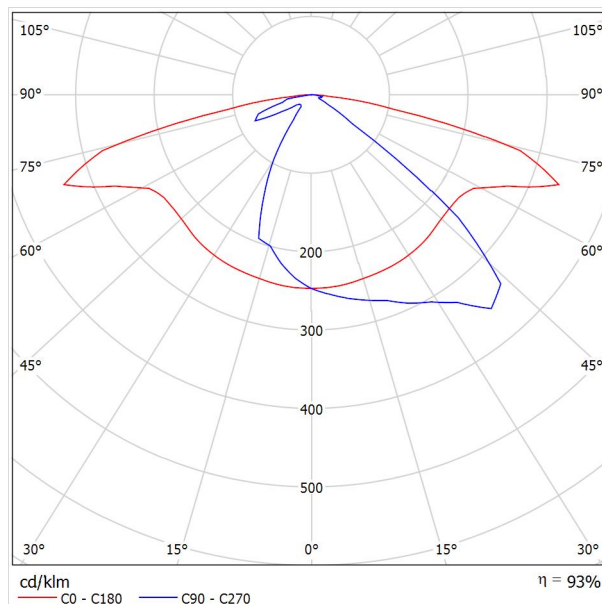
Jihlavská 2523/36  
591 01 Žďár nad Sázavou

Zpracovatel Libor Mrázek  
Telefon  
Fax  
e-mail

## CONTURA RAIL DA W504 / Datový list svítidla

Výstup světla 1:

Obrázek svítidla najdete v našem katalogu svítidel.

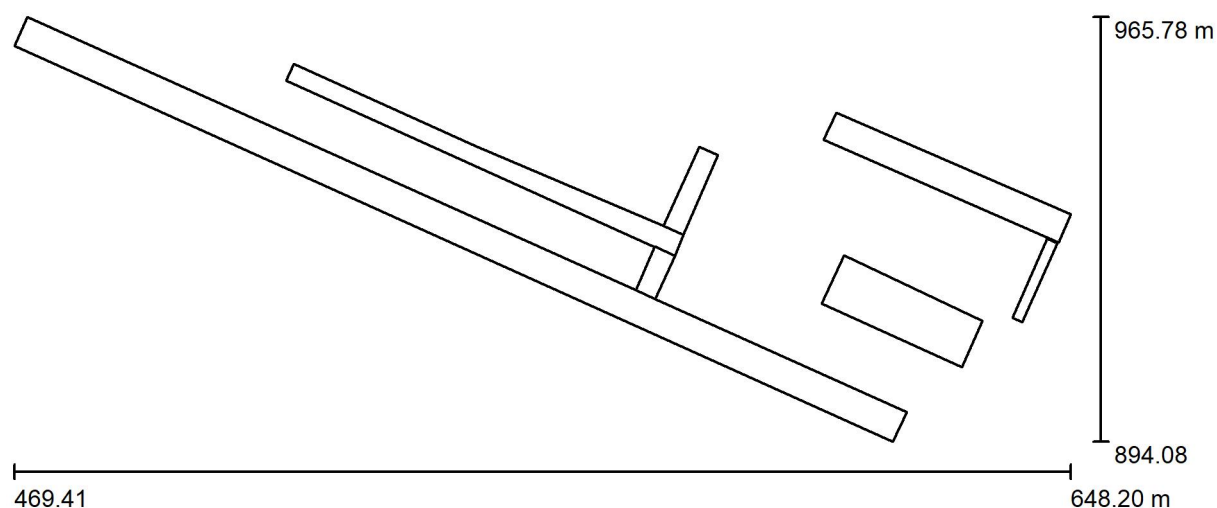


Klasifikace svítidel dle CIE: 100  
Kód CIE Flux Code: 39 73 94 100 93

Na základě chybějících vlastností symetrie nemůže být pro toto svítidlo znázorněna žádná tabulka UGR.



elmont-invest s.r.o.

Jihlavská 2523/36  
591 01 Žďár nad SázavouZpracovatel Libor Mrázek  
Telefon  
Fax  
e-mail**Nástupistě / Plánovací údaje**

Činitel údržby: 0.80, ULR/ FHS Inst.: 0.5%

Měřítko 1:1279

**Kusovník svítidel**

Č.	ks	Označení (Opravný faktor)	Φ (Svítidlo) [lm]	Φ (Zdroje:) [lm]	P [W]
1	18	CONTURA RAIL DA W504 (Typ 1)* (1.000)	8372	9000	69.0
2	2	CONTURA RAIL DA W504 (Typ 2)* (1.000)	10232	11000	80.0
Celkem:			171159	184000	1402.0

\*Pozměněné technické údaje



elmont-invest s.r.o.

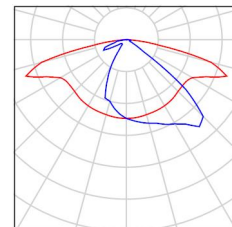
Jihlavská 2523/36  
591 01 Žďár nad Sázavou

Zpracovatel Libor Mrázek  
Telefon  
Fax  
e-mail

## Nástupistě / Kusovník svítidel

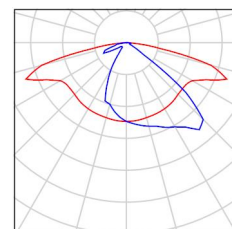
18 ks      CONTURA RAIL DA W504 (Typ 1)  
C. výrobku:  
Světelný tok (Svítidlo): 8372 lm  
Světelný tok (Zdroje:): 9000 lm  
Výkon svítidla: 69.0 W  
Klasifikace svítidel dle CIE: 100  
Kód CIE Flux Code: 39 73 94 100 93  
Osazení: 1 x COBS22 DA90 (Opravný faktor 1.000).

Obrázek svítidla najdete  
v našem katalogu  
svítidel.



2 ks      CONTURA RAIL DA W504 (Typ 2)  
C. výrobku:  
Světelný tok (Svítidlo): 10232 lm  
Světelný tok (Zdroje:): 11000 lm  
Výkon svítidla: 80.0 W  
Klasifikace svítidel dle CIE: 100  
Kód CIE Flux Code: 39 73 94 100 93  
Osazení: 1 x COBS22 DA110 (Opravný faktor 1.000).

Obrázek svítidla najdete  
v našem katalogu  
svítidel.



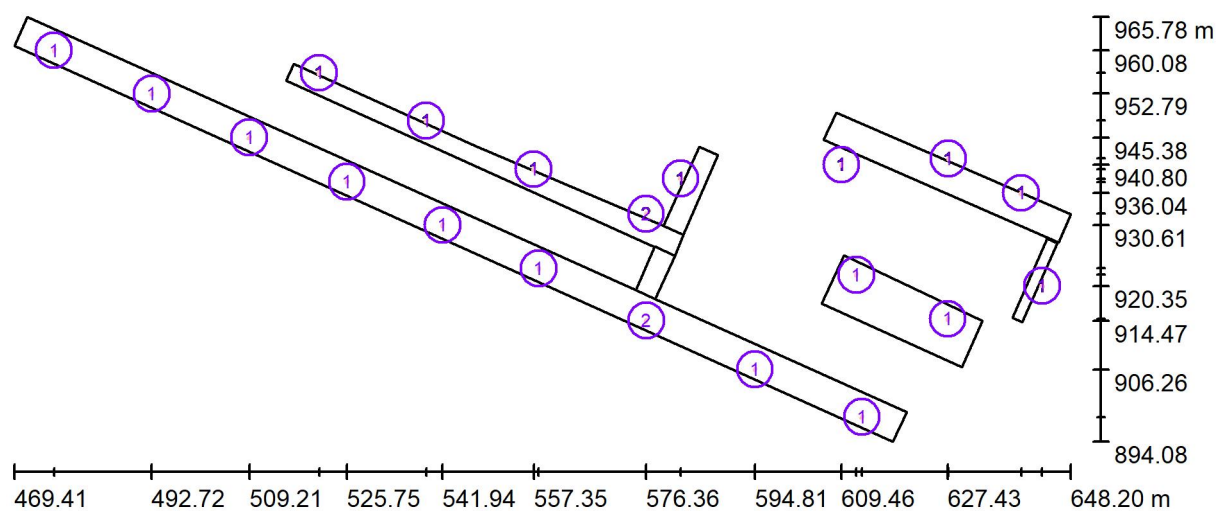


elmont-invest s.r.o.

Jihlavská 2523/36  
591 01 Žďár nad Sázavou

Zpracovatel Libor Mrázek  
Telefon  
Fax  
e-mail

## Nástupistě / Svítidla (situační plán)



Měřítko 1 : 1279

### Kusovník svítidel

Č.	ks	Označení
1	18	CONTURA RAIL DA W504 (Typ 1)*
2	2	CONTURA RAIL DA W504 (Typ 2)*

\*Pozměněné technické údaje

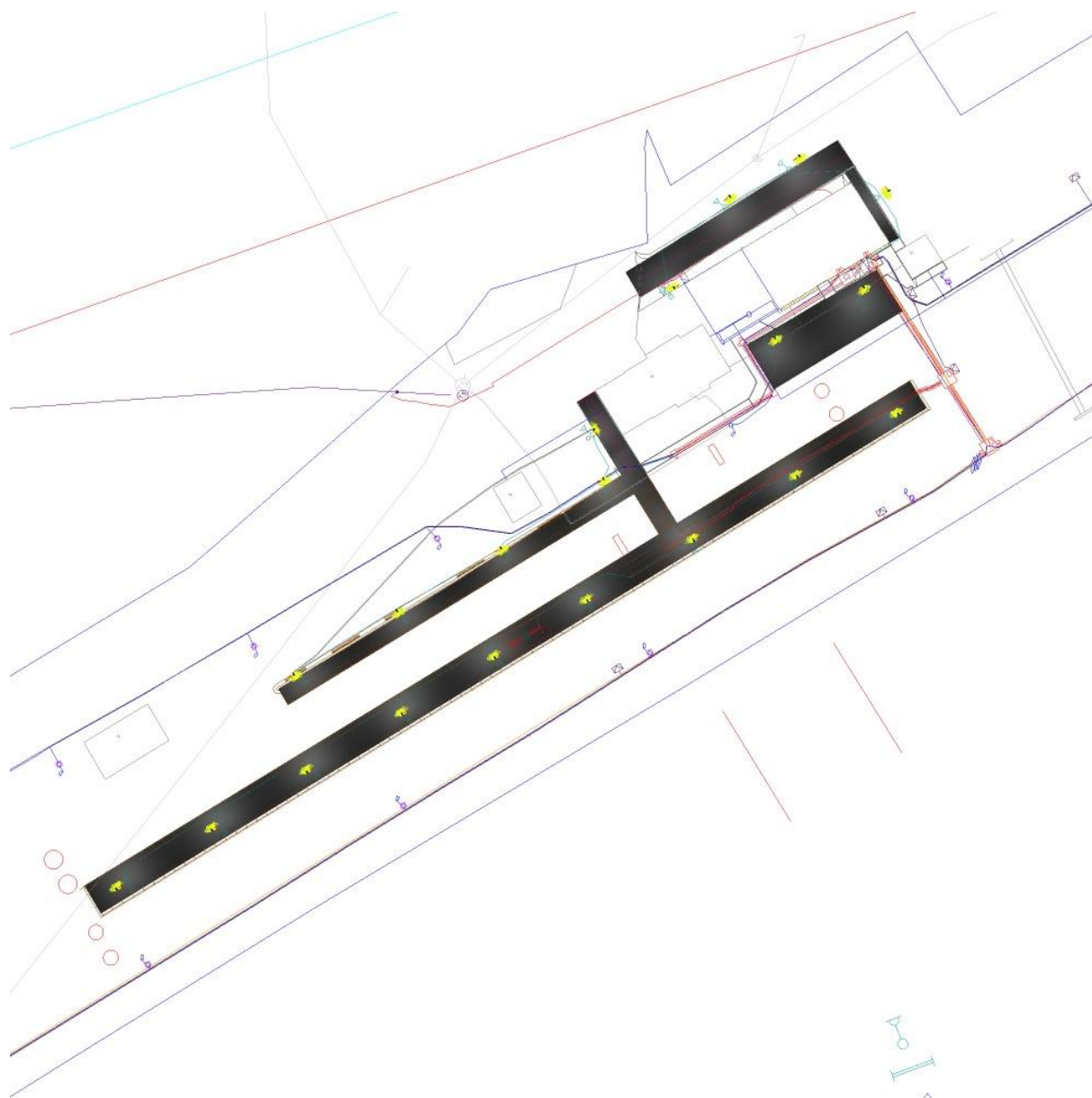


elmont-invest s.r.o.

Jihlavská 2523/36  
591 01 Žďár nad Sázavou

Zpracovatel Libor Mrázek  
Telefon  
Fax  
e-mail

## Nástupistě / Ztvárnění 3D





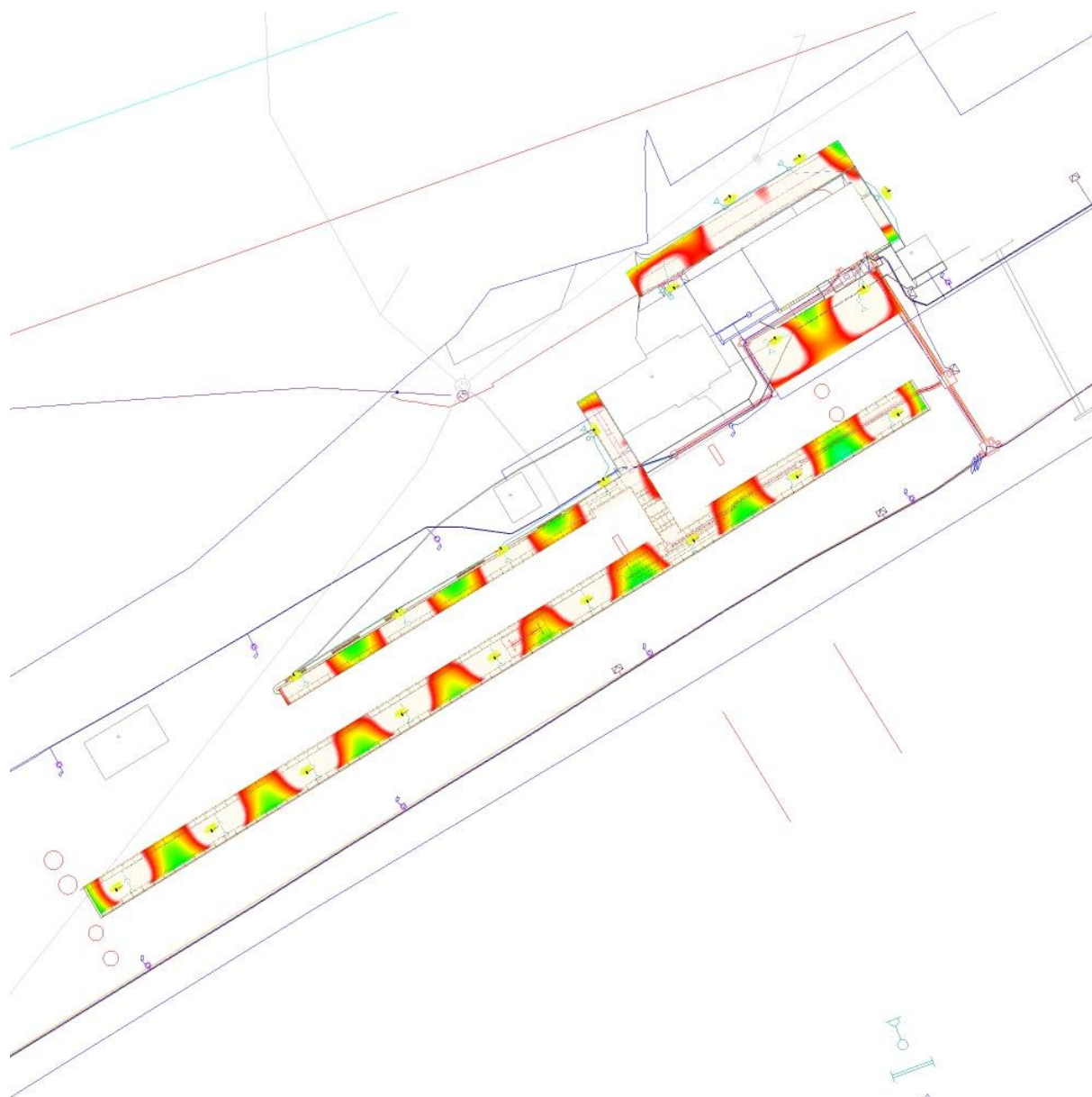


elmont-invest s.r.o.

Jihlavská 2523/36  
591 01 Žďár nad Sázavou

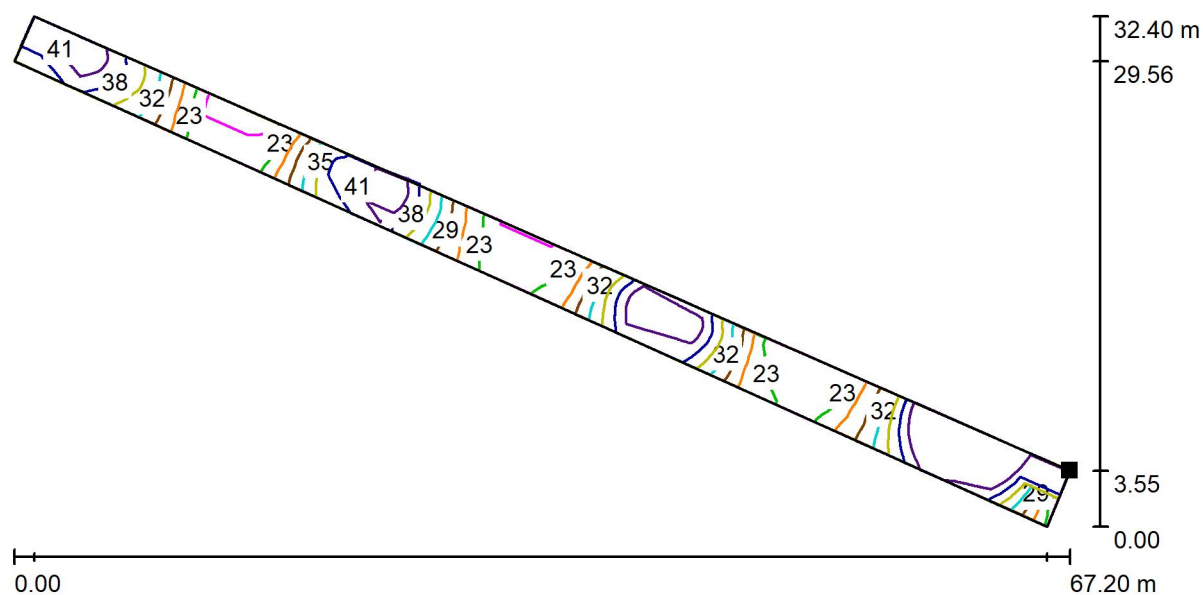
Zpracovatel Libor Mrázek  
Telefon  
Fax  
e-mail

## Nástupistě / Renderování nepravými barvami

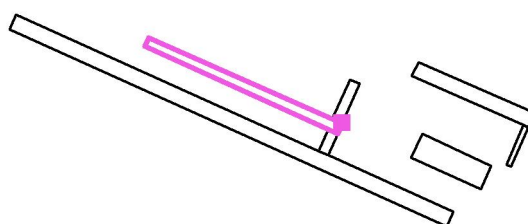


0 3.75 7.50 11.25 15 18.75 22.50 26.25 30 lx

elmont-invest s.r.o.

Jihlavská 2523/36  
591 01 Žďár nad SázavouZpracovatel Libor Mrázek  
Telefon  
Fax  
e-mail**Nástupistě / Nástupišť 1 / Isolinie (E, horizontálně)**

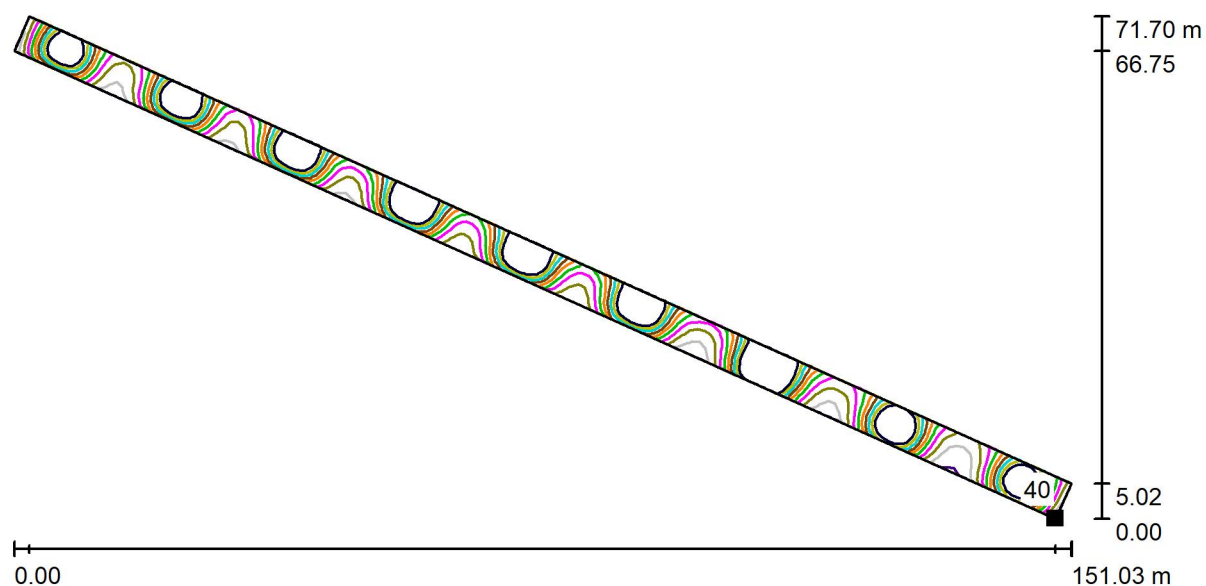
Hodnoty v Lux, Měřítko 1 : 481

Poloha plochy ve venkovní scéně:  
Označený bod:  
(582.661 m, 928.982 m, 0.000 m)

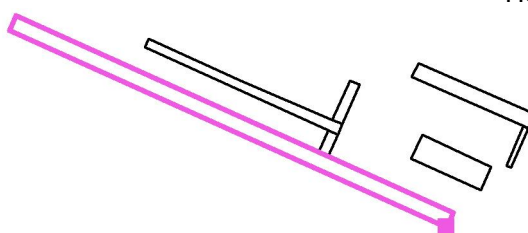
Rastr: 200 x 17 Body

 $E_m$  [lx]  
33 $E_{min}$  [lx]  
15 $E_{max}$  [lx]  
67 $E_{min} / E_m$   
0.444 $E_{min} / E_{max}$   
0.217

elmont-invest s.r.o.

Jihlavská 2523/36  
591 01 Žďár nad SázavouZpracovatel Libor Mrázek  
Telefon  
Fax  
e-mail**Nástupistě / Nástupišťe 2 / Isolinie (E, horizontálně)**

Hodnoty v Lux, Měřítko 1 : 1080

Poloha plochy ve venkovní scéně:  
Označený bod:  
(618.130 m, 894.081 m, 0.000 m)

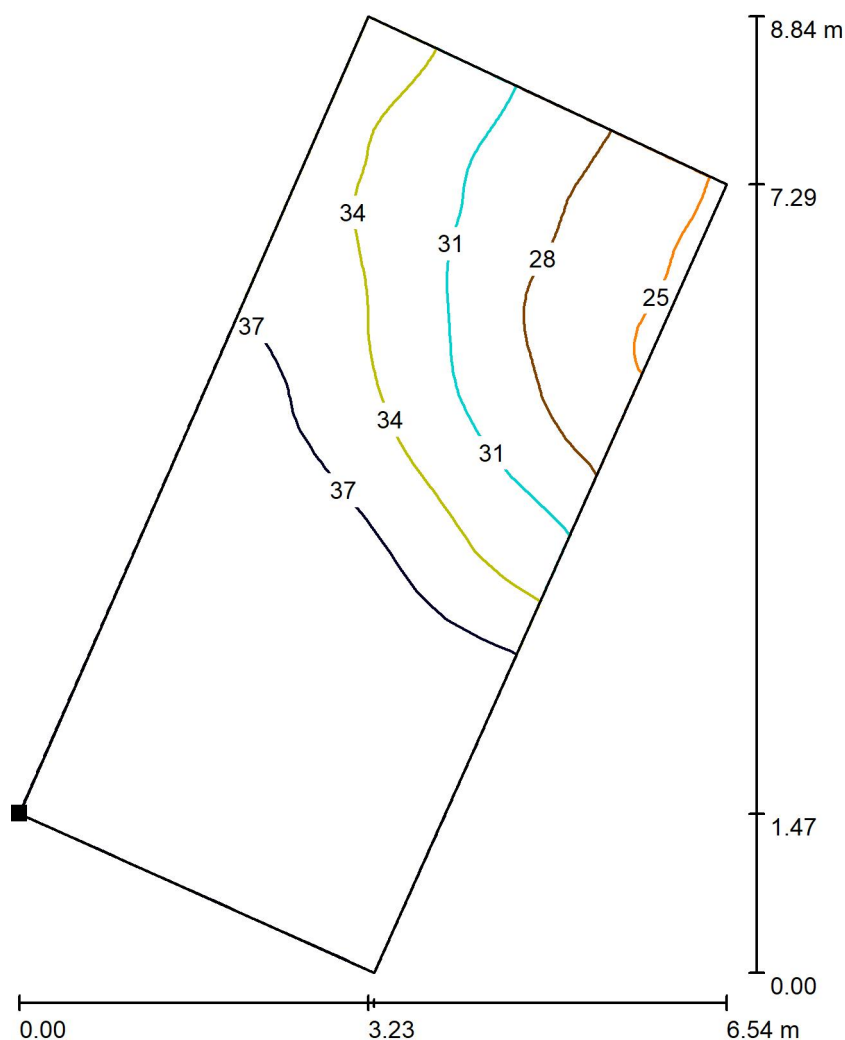
Rastr: 161 x 7 Body

 $E_m$  [lx]  
32 $E_{min}$  [lx]  
13 $E_{max}$  [lx]  
67 $E_{min} / E_m$   
0.407 $E_{min} / E_{max}$   
0.193

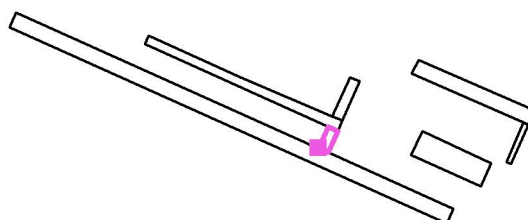
elmont-invest s.r.o.

Jihlavská 2523/36  
591 01 Žďár nad SázavouZpracovatel Libor Mrázek  
Telefon  
Fax  
e-mail

## Nástupistě / Přechod přes koleje / Isolinie (E, horizontálně)



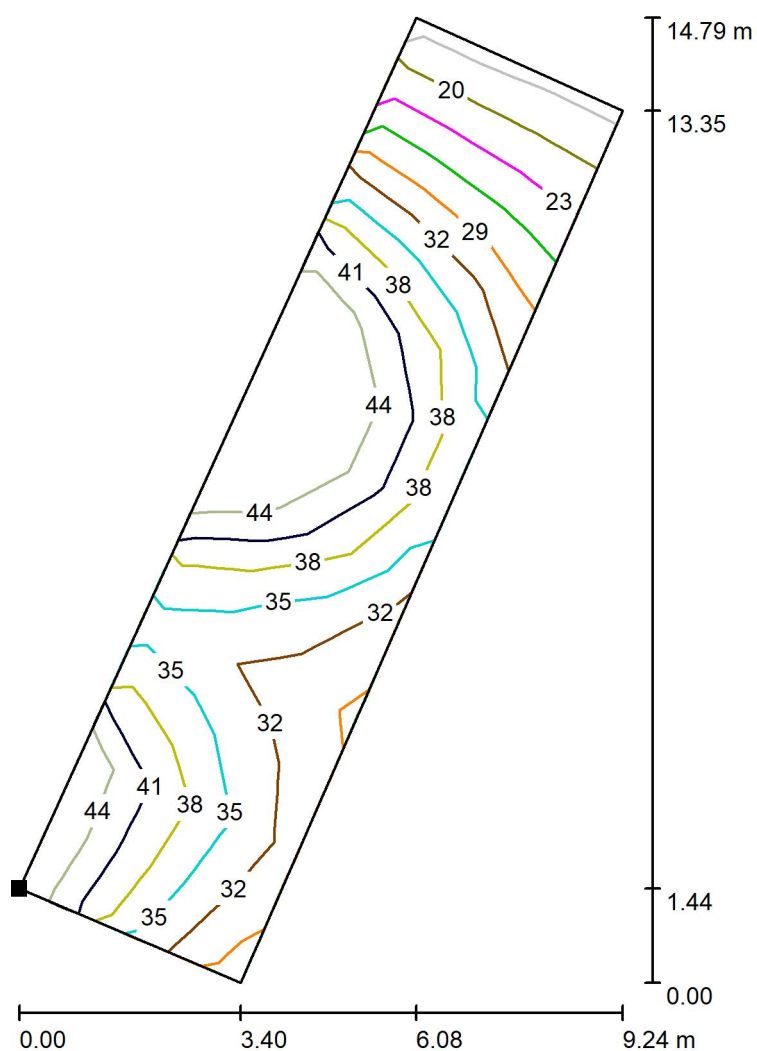
Hodnoty v Lux, Měřítko 1 : 70

Poloha plochy ve venkovní scéně:  
Označený bod:  
(574.604 m, 919.639 m, 0.000 m)

Rastr: 60 x 10 Body

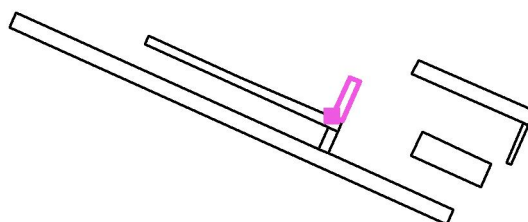
 $E_m$  [lx]  
37 $E_{min}$  [lx]  
25 $E_{max}$  [lx]  
52 $E_{min} / E_m$   
0.665 $E_{min} / E_{max}$   
0.474

elmont-invest s.r.o.

Jihlavská 2523/36  
591 01 Žďár nad SázavouZpracovatel Libor Mrázek  
Telefon  
Fax  
e-mail**Nástupistě / Chodník 1 / Isolinie (E, horizontálně)**

Hodnoty v Lux, Měřítko 1 : 116

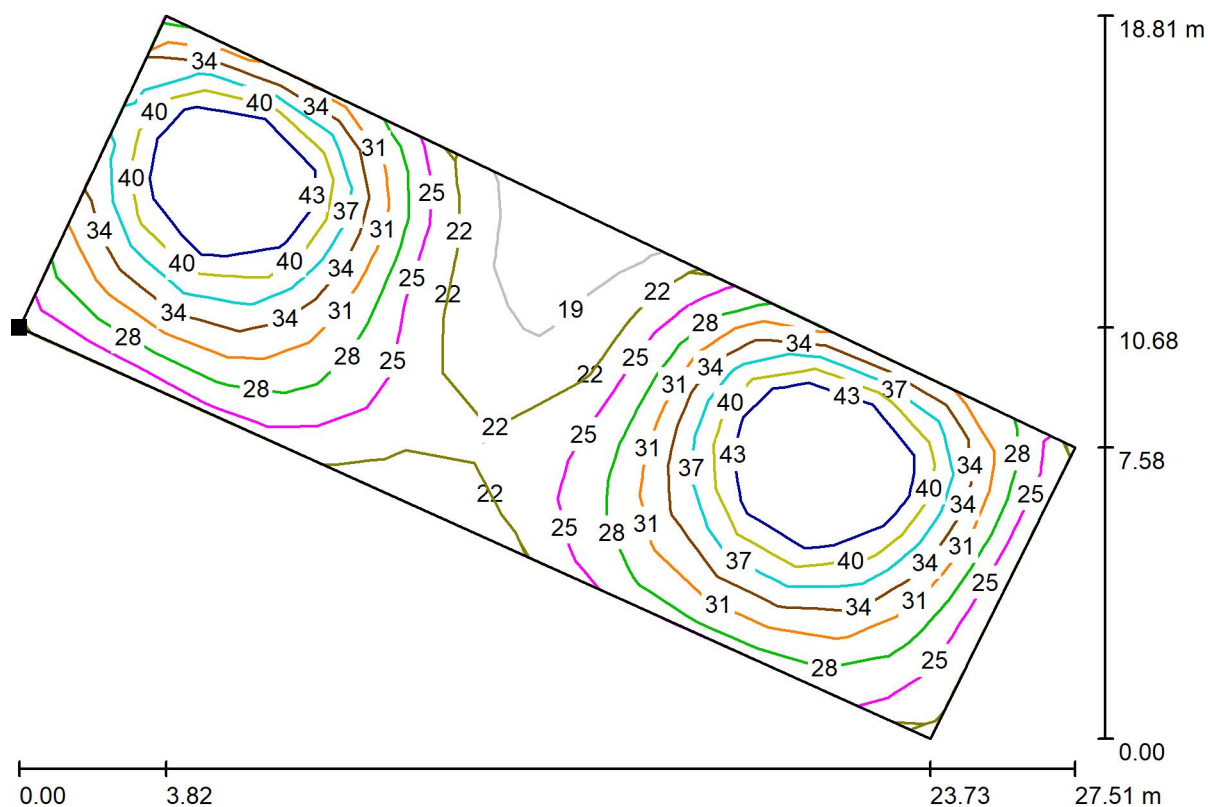
Poloha plochy ve venkovní scéně:  
Označený bod:  
(579.281 m, 930.460 m, 0.000 m)



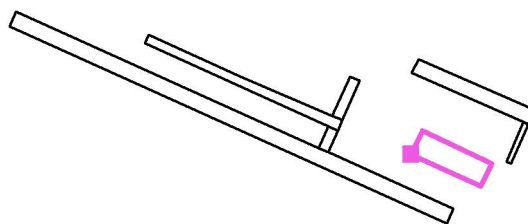
Rastr: 3 x 13 Body

 $E_m$  [lx]  
36 $E_{min}$  [lx]  
19 $E_{max}$  [lx]  
52 $E_{min} / E_m$   
0.526 $E_{min} / E_{max}$   
0.360

elmont-invest s.r.o.

Jihlavská 2523/36  
591 01 Žďár nad SázavouZpracovatel Libor Mrázek  
Telefon  
Fax  
e-mail**Nástupišť / Chodník 2 / Isolinie (E, horizontálně)**

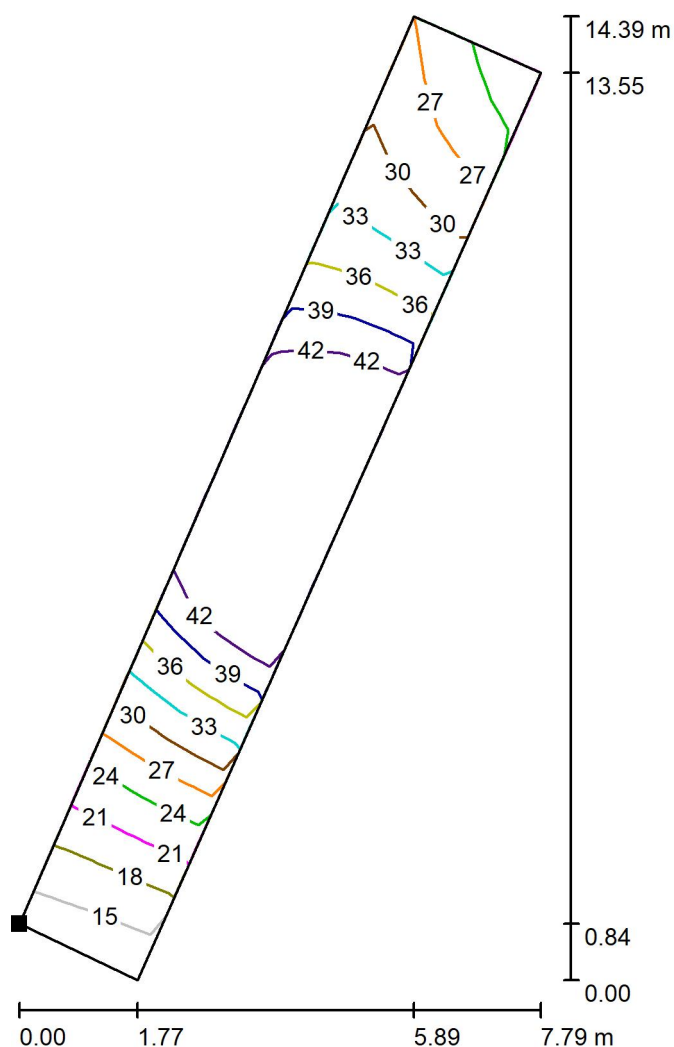
Hodnoty v Lux, Měřítko 1 : 197

Poloha plochy ve venkovní scéně:  
Označený bod:  
(606.081 m, 917.348 m, 0.000 m)

Rastr: 15 x 9 Body

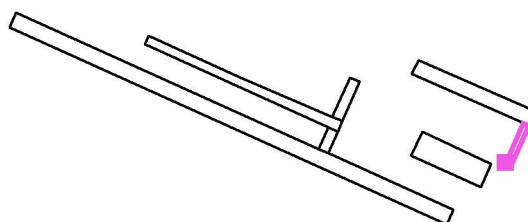
 $E_m$  [lx]  
32 $E_{min}$  [lx]  
16 $E_{max}$  [lx]  
54 $E_{min} / E_m$   
0.518 $E_{min} / E_{max}$   
0.301

elmont-invest s.r.o.

Jihlavská 2523/36  
591 01 Žďár nad SázavouZpracovatel Libor Mrázek  
Telefon  
Fax  
e-mail**Nástupistě / Chodník 3 / Isolinie (E, horizontálně)**

Hodnoty v Lux, Měřítko 1 : 113

Poloha plochy ve venkovní scéně:  
Označený bod:  
(638.313 m, 914.774 m, 0.000 m)



Rastr: 11 x 4 Body

 $E_m$  [lx]  
35

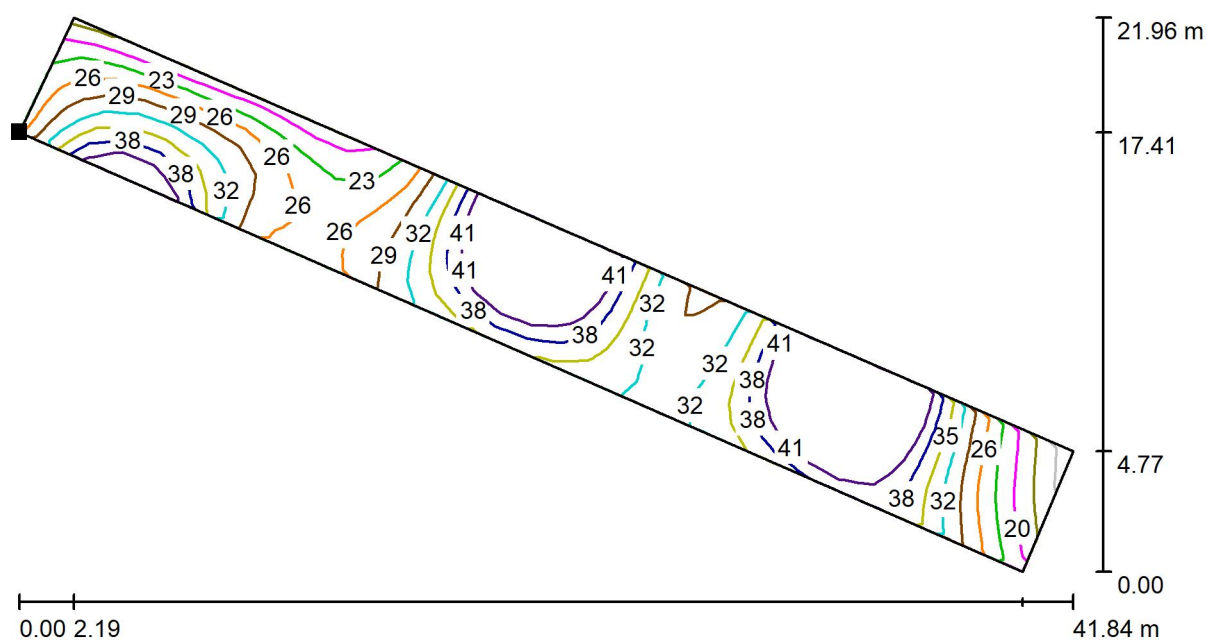
 $E_{min}$  [lx]  
15

 $E_{max}$  [lx]  
52

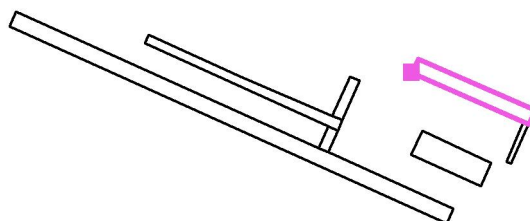
 $E_{min} / E_m$   
0.433

 $E_{min} / E_{max}$   
0.286

elmont-invest s.r.o.

Jihlavská 2523/36  
591 01 Žďár nad SázavouZpracovatel Libor Mrázek  
Telefon  
Fax  
e-mail**Nástupistě / Komunikace / Isolinie (E, horizontálně)**

Hodnoty v Lux, Měřítko 1 : 300

Poloha plochy ve venkovní scéně:  
Označený bod:  
(606.358 m, 945.072 m, 0.000 m)

Rastr: 32 x 7 Body

 $E_m$  [lx]  
34 $E_{min}$  [lx]  
15 $E_{max}$  [lx]  
58 $E_{min} / E_m$   
0.432 $E_{min} / E_{max}$   
0.256

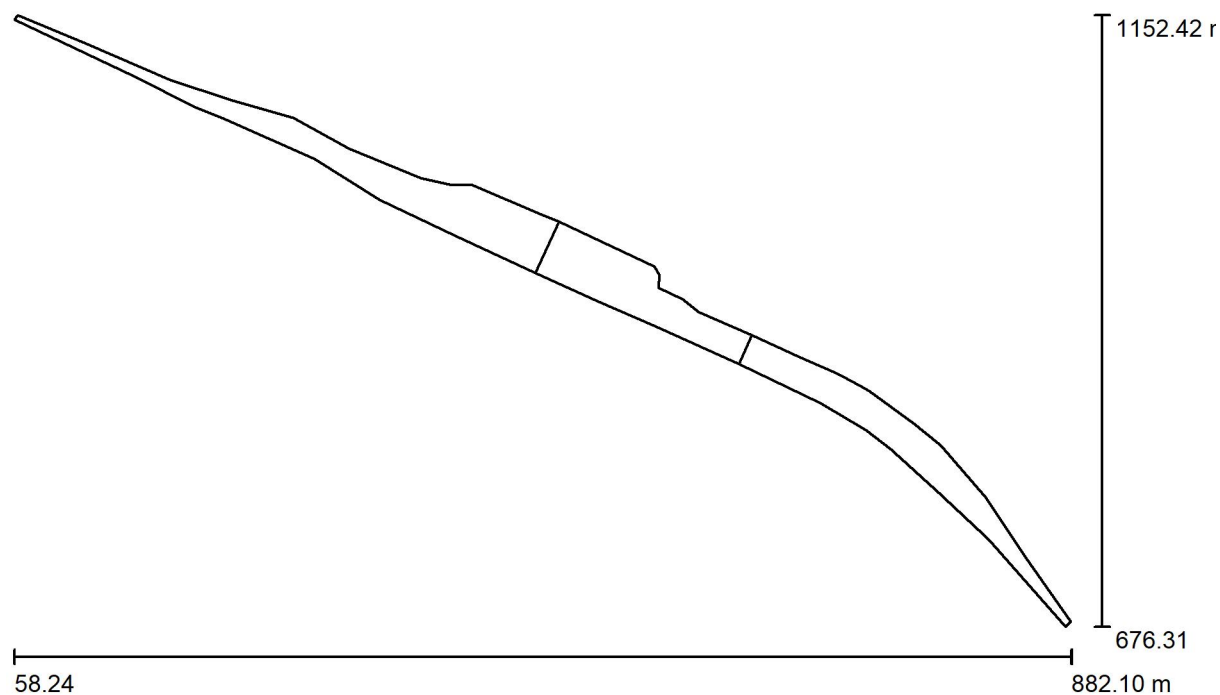




elmont-invest s.r.o.

Jihlavská 2523/36  
591 01 Žďár nad SázavouZpracovatel Libor Mrázek  
Telefon  
Fax  
e-mail

## Kolejiště / Plánovací údaje



Činitel údržby: 0.80, ULR/ FHS Inst.: 1.0%

Měřítko 1:5890

## Kusovník svítidel

Č.	ks	Označení (Opravný faktor)	$\Phi$ (Svítidlo) [lm]	$\Phi$ (Zdroje:) [lm]	P [W]
1	39	CONTURA RAIL DA W504 (Typ 1)* (1.000)	18604	20000	154.0
*Pozměněné technické údaje			Celkem: 725565	Celkem: 780000	6006.0



elmont-invest s.r.o.

Jihlavská 2523/36  
591 01 Žďár nad Sázavou

Zpracovatel Libor Mrázek  
Telefon  
Fax  
e-mail

## Kolejiště / Kusovník svítidel

39 ks

CONTURA RAIL DA W504 (Typ 1)

C. výrobku:

Světelný tok (Svítidlo): 18604 lm

Světelný tok (Zdroje:): 20000 lm

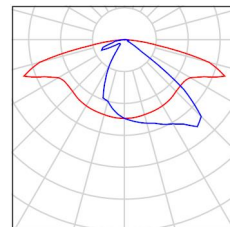
Výkon svítidla: 154.0 W

Klasifikace svítidel dle CIE: 100

Kód CIE Flux Code: 39 73 94 100 93

Osazení: 1 x COBS22 DA200 (Opravný faktor  
1.000).

Obrázek svítidla najdete  
v našem katalogu  
svítidel.



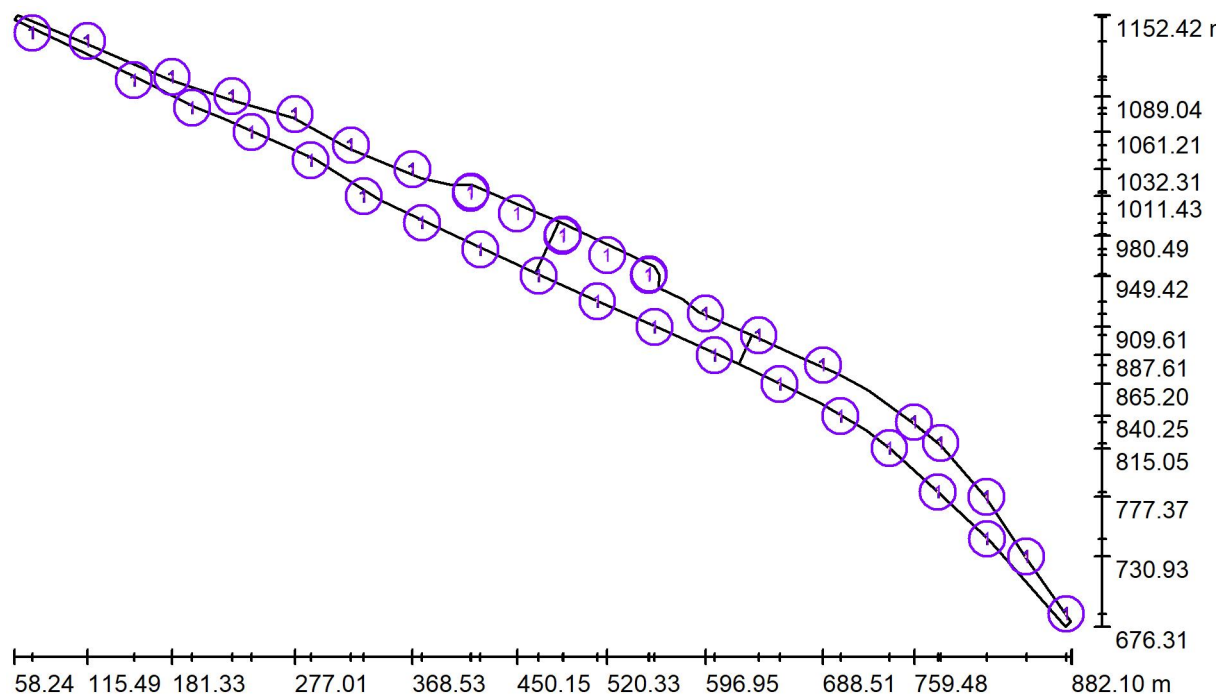


elmont-invest s.r.o.

Jihlavská 2523/36  
591 01 Žďár nad Sázavou

Zpracovatel Libor Mrázek  
Telefon  
Fax  
e-mail

## Kolejiště / Svítidla (situační plán)



Měřítko 1 : 5890

### Kusovník svítidel

Č.	ks	Označení
1	39	CONTURA RAIL DA W504 (Typ 1)*

\*Pozměněné technické údaje

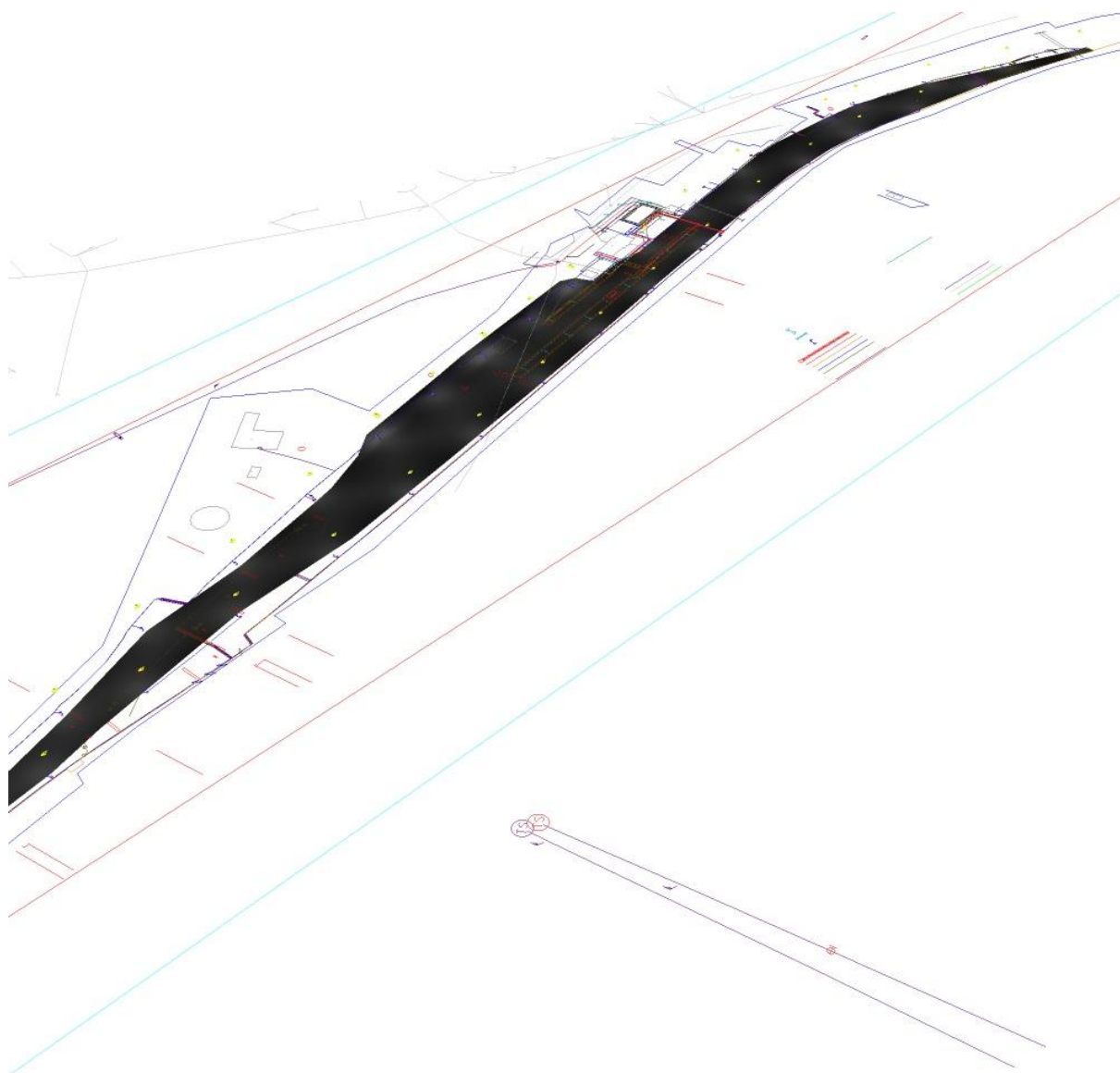


elmont-invest s.r.o.

Jihlavská 2523/36  
591 01 Žďár nad Sázavou

Zpracovatel Libor Mrázek  
Telefon  
Fax  
e-mail

## Kolejiště / Ztvárnění 3D



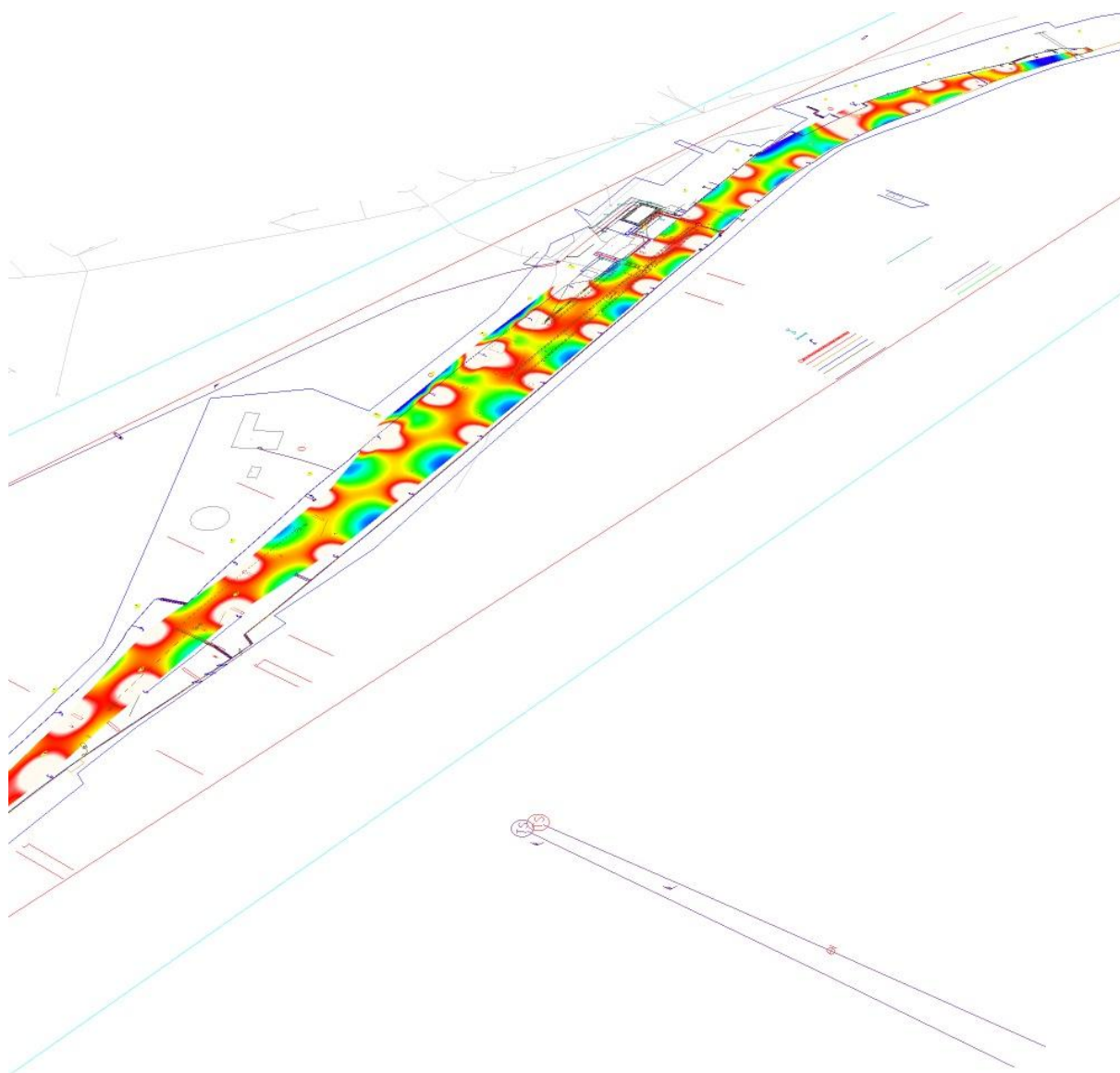


elmont-invest s.r.o.

Jihlavská 2523/36  
591 01 Žďár nad Sázavou

Zpracovatel Libor Mrázek  
Telefon  
Fax  
e-mail

## Kolejiště / Renderování nepravými barvami



0 2.50 5 7.50 10 12.50 15 17.50 20 lx



elmont-invest s.r.o.

Zpracovatel Libor Mrázek

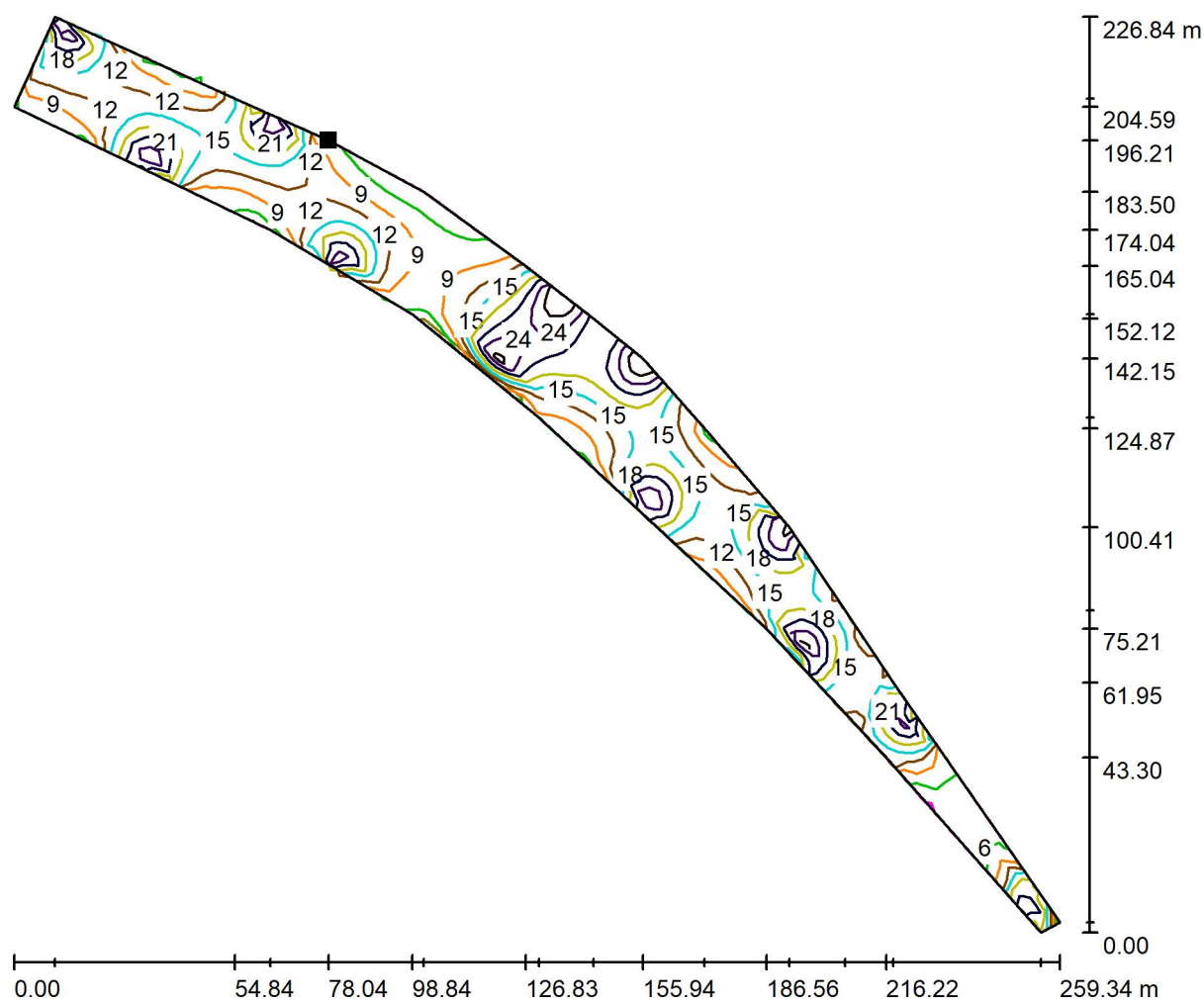
Telefon

Fax

e-mail

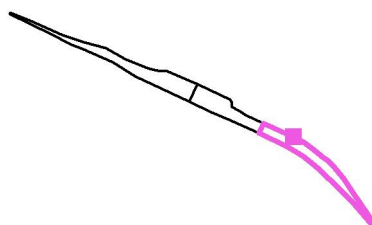
Jihlavská 2523/36  
591 01 Žďár nad Sázavou

## Kolejiště / Kolejiště 1 / Isolinie (E, horizontálně)



Hodnoty v Lux, Měřítko 1 : 1855

Poloha plochy ve venkovní scéně:  
Označený bod:  
(700.795 m, 872.517 m, 0.000 m)



Rastr: 139 x 13 Body

 $E_m$  [lx]  
15

 $E_{min}$  [lx]  
3.79

 $E_{max}$  [lx]  
31

 $E_{min} / E_m$   
0.257

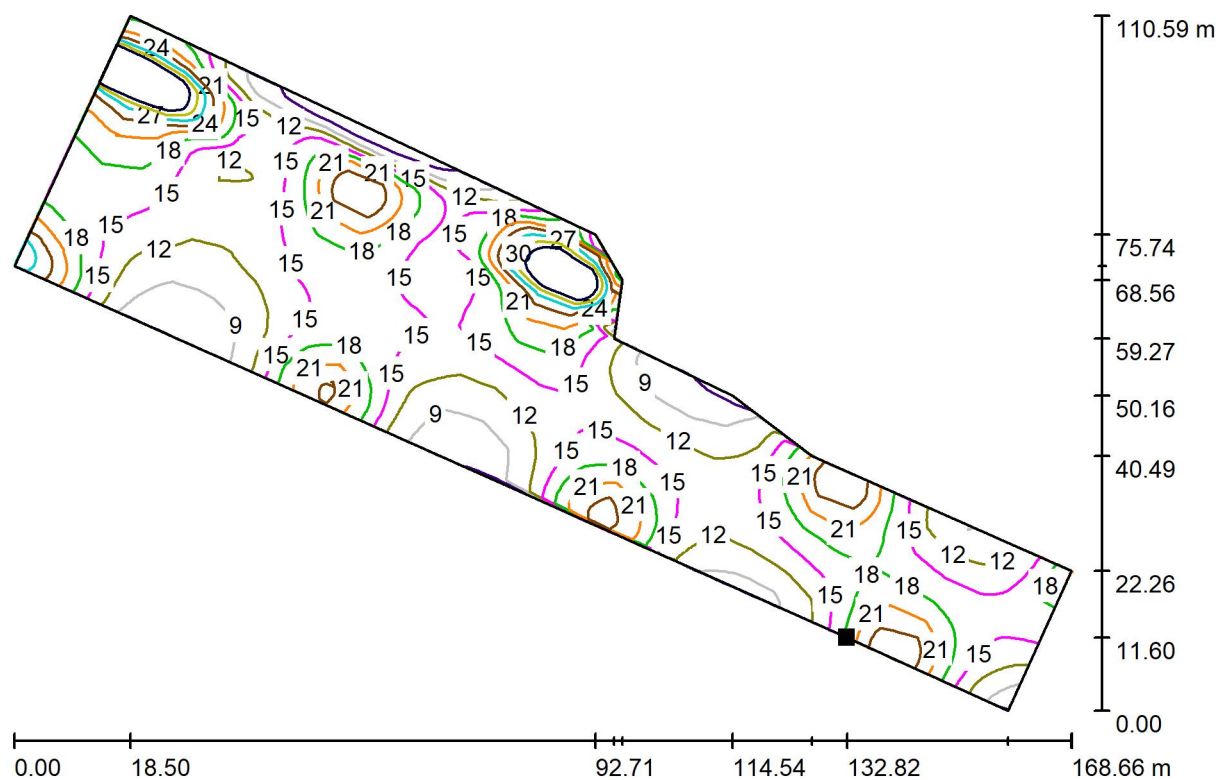
 $E_{min} / E_{max}$   
0.124



elmont-invest s.r.o.

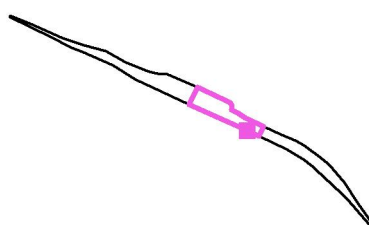
Jihlavská 2523/36  
591 01 Žďár nad SázavouZpracovatel Libor Mrázek  
Telefon  
Fax  
e-mail

## Kolejiště / Kolejiště 2 / Isolinie (E, horizontálně)



Hodnoty v Lux, Měřítko 1 : 1206

Poloha plochy ve venkovní scéně:  
Označený bod:  
(597.080 m, 892.491 m, 0.000 m)



Rastr: 84 x 29 Body

 $E_m$  [lx]  
16

 $E_{min}$  [lx]  
4.49

 $E_{max}$  [lx]  
46

 $E_{min} / E_m$   
0.278

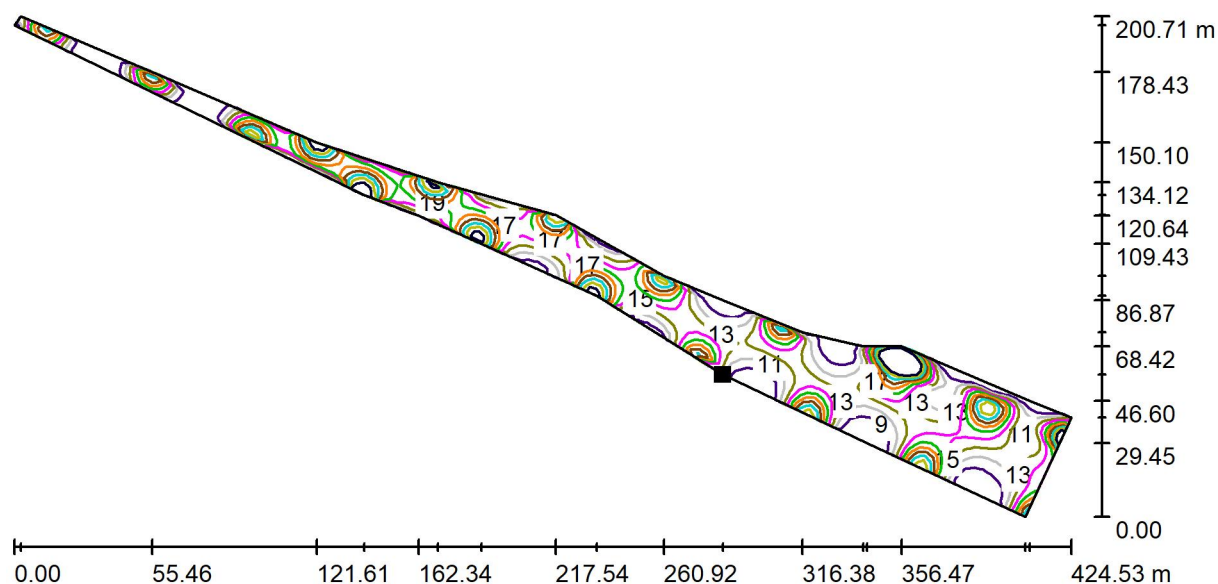
 $E_{min} / E_{max}$   
0.098



elmont-invest s.r.o.

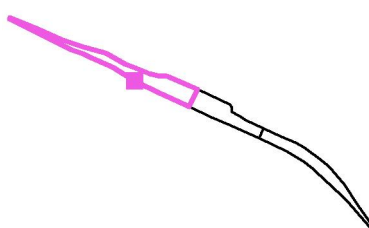
Jihlavská 2523/36  
591 01 Žďár nad SázavouZpracovatel Libor Mrázek  
Telefon  
Fax  
e-mail

## Kolejiště / Kolejiště 3 / Isolinie (E, horizontálně)



Hodnoty v Lux, Měřítko 1 : 3036

Poloha plochy ve venkovní scéně:  
Označený bod:  
(342.844 m, 1008.612 m, 0.000 m)



Rastr: 135 x 21 Body

 $E_m$  [lx]  
15

 $E_{min}$  [lx]  
4.95

 $E_{max}$  [lx]  
44

 $E_{min} / E_m$   
0.329

 $E_{min} / E_{max}$   
0.112